

Empfehlung MRT-Untersuchungstechnik Innenohr / Kleinhirnbrückenwinkel Mittelohr / hintere Schädelbasis

Spule: Kopfspule

- falls noch kein Schädel-MRT vorliegt, T2-Übersichtssequenz (5-6 mm Schichtdicke) transversal

Untersuchungsbereich: Felsenbeinoberkante bis Mastoidspitze (f. transversal Schichtung)
Karotiskanal bis Mastoidhinterkante (f. koronare Schichtung)

Innenohr / Kleinhirnbrückenwinkel

- anatomisch hochauflösende 3D T2-Sequenz (Abb. 1)
 - transversal
 - $\leq 0,7$ mm Schichtdicke
 - 512er Matrix
 - ➔ bei Bedarf MRPs, MIPs
- T1-SE ohne Fettsättigung (Abb. 2)
 - transversal,
 - ≤ 3 mm Schichtdicke*
 - 512er Matrix oder kleinere Matrix mit FOV-Reduktion und Oversampling
- Wiederholung T1 nach i.v. KM,
 - transversal und koronar
 - fakultativ mit FS



Abb. 1

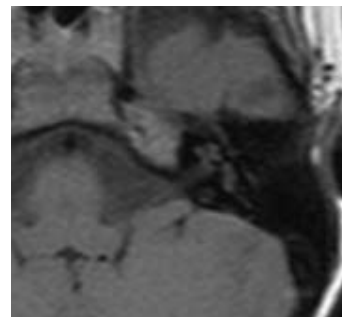


Abb. 2

Mittelohr / hintere Schädelbasis

- Fast-SE-T2
 - transversal + koronar (Abb.3)
 - 2-3 mm Schichtdicke
 - 512er Matrix
- T1-SE ohne Fettsättigung
 - transversal
 - ≤ 3 mm Schichtdicke*
 - 512er Matrix
- Wiederholung T1 nach i.v. KM,
 - transversal und koronar
 - fakultativ mit FS

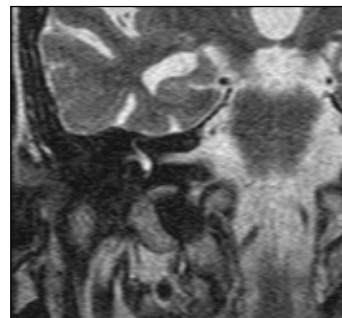


Abb.3

Spezielle Indikationen:

- Tumor im Bereich des F. jugulare:
MRA z.B. c-MRA oder kontrastgestützte 3D-TOF (Abb.4)
- Cholesteatom/Epidermoid oder frische Ischämie in hinterer Schädelgrube:
DWI

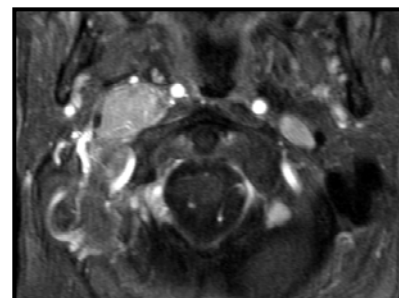


Abb.4

* falls es die Gerätetechnik erlaubt, wird eine Schichtdicke ≤ 2 mm empfohlen