

Empfehlung MRT-Untersuchungstechnik Kiefergelenk

Untersuchungsbereich: Beide Kiefergelenke

Verwendung eines Mundsperrers

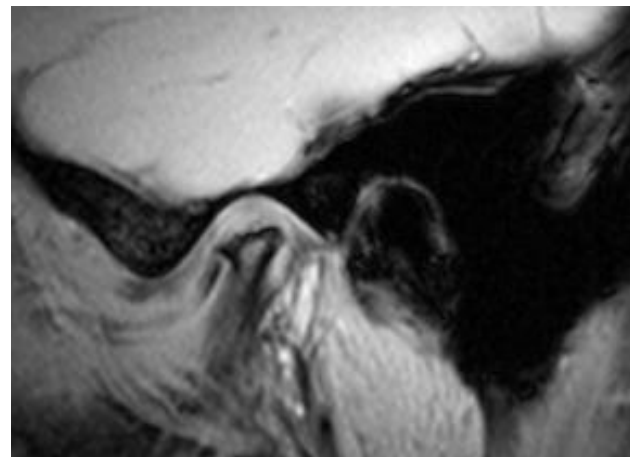
Durchführung der Untersuchung mit geschlossenem und maximal geöffnetem Mund
(T2 Sequenz nur bei geschlossenem Mund)

Sequenz	Schicht-orientierung	Schichtdicke	Field of view	Matrix
PD 2D	Koronar oblique	3	120x120	256*256
PD 2D	Sagittal oblique	3	120x120	256*256
T2 TSE	Sagittal oblique	3	120x120	256*256

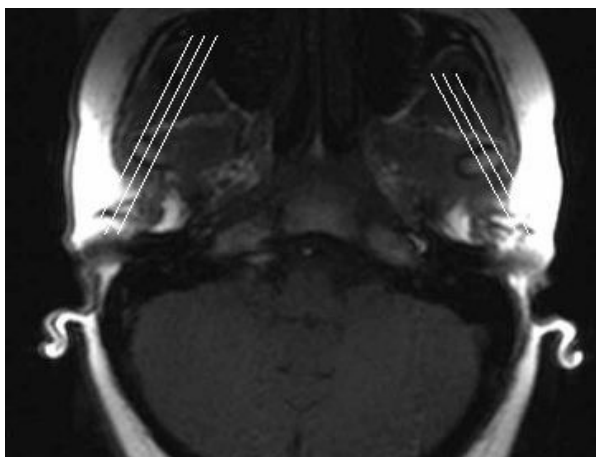
Beispiele:



PD sagittal mit maximal geöffnetem Mund: Anteriore Verlagerung ohne Reposition.



PD sagittal: Arthritis, anteriore Verlagerung



Schichtorientierung der sagittalen Aufnahme